



陸驅猛虜

海長鯨

大旆向邊

紅旭明

將士枕戈

眠亥域

乘輿駐蹕

御行營

奉祠女守

著盛華

後園誰忘

兵馬情

各如吟朋

此處誰

知書

松菊

已未

詩

國

松竹





高枝

棲鶴

有儻情

老練

陰中

嘹唳鳴

曾被

社籠

來迺

拾今

韻

大不

松

沈氏





一

川替水

挂孤村

鸟语滩声

随不喧

高士曾中

采日月

吟俛楼上

尔乾坤

远帆曳白

绕孤岛

凉柳送秋

来入轩

此白清游

放诗松海

既思

仁本村

招饮席上

如字



道  
雨

餘

新

水

疾

重

補

散

心

發

所



一雨洗塵  
去

色濃夕陽

畫

閑豈重

紅  
袂翠袖人

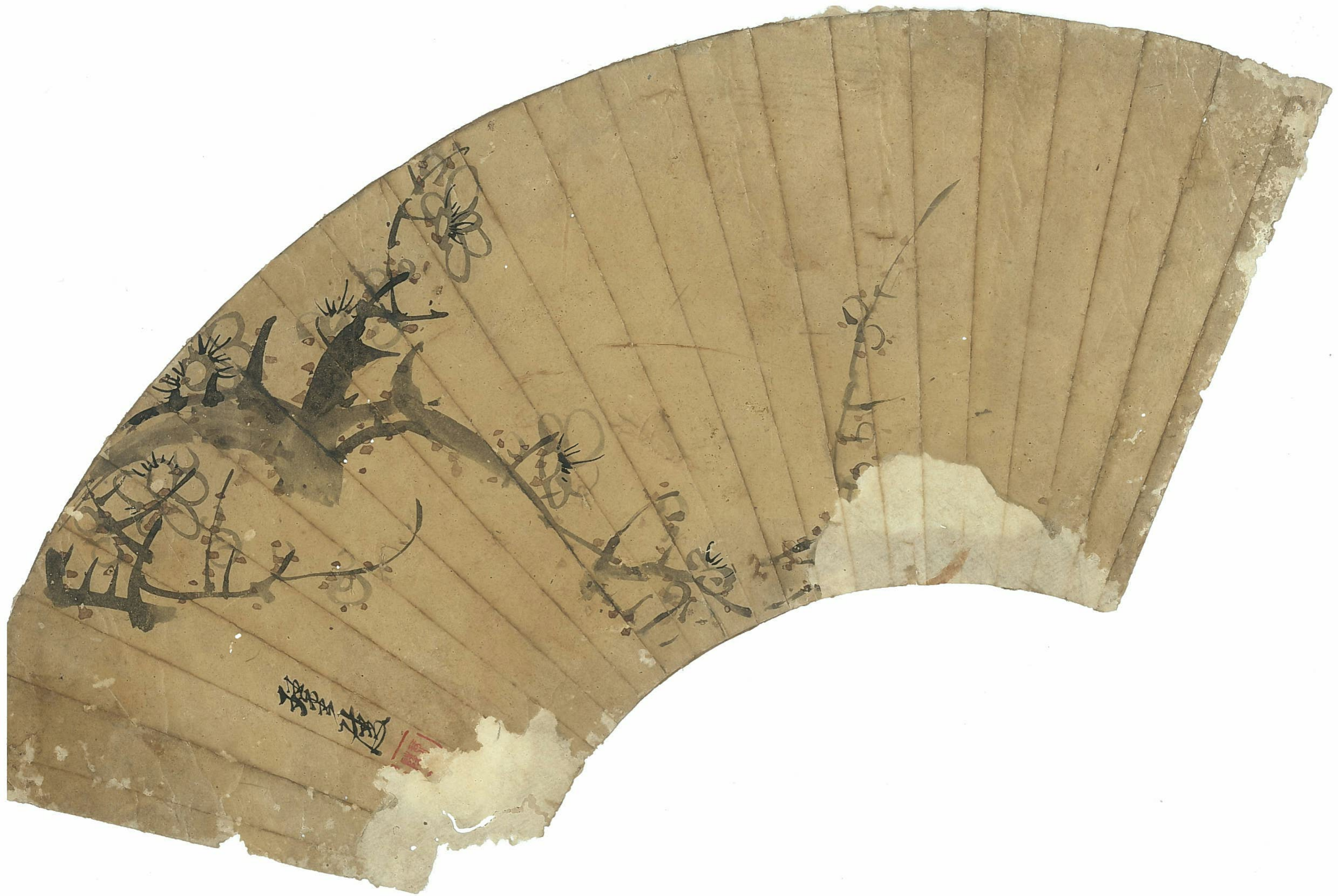
先  
後花下如

尤雅  
下邊

蘇東坡詩  
柳花初開  
天在雲二在江  
有詩子出請也

南唐屈臣





五  
五





樂

東海大魚

黑波汗者

何怪焉六十二狀似虎風雲

多手揚妖氣身尚而萬字

喇厚揮戈擡回雲謝口執

岳回瀾只墨雲乘西四各

男子在東官宜為降將軍

控軋轉棟若值通凝疑車

道過弱多執能有睢陽教君辱

情在知系必安天亦君不

兄東魚縱游氣以餘強所

閣不似也未知傳物喻如

生現無精以標山絕

少檢無精以標山絕

少檢無精以標山絕

少檢無精以標山絕

少檢無精以標山絕

少檢無精以標山絕

少檢無精以標山絕

少檢無精以標山絕

少檢無精以標山絕

少檢無精以標山絕



Small characters at the bottom left corner.



月  
滿  
柳

倚  
西  
窗

數  
萬  
年

物  
人  
生  
僅

白  
髮  
淒  
涼

是

此  
物  
何

有

天  
下  
無  
雙  
美





秋風一

葉

如心落

月

轉西顧

寄

敬啟者

如

下

日

好

是

樹

亭

洞

山



悟昔二公久

一戰決霸功伏旗即收

曉涉水犀川水深霧

濛黃襖騷馬知河者

白布裏面入陣中麾下

驚濤誰能敵奮勇馳馬

刀生風雨犀如迫靡靡

戰萬馬數驚撼天地

人心若酒醉其終亦

厚如中水若知鳴武

驚驚物驚物驚物驚物

不知其有神有

知不知其有神有

不知其有神有



聖

亦

交

景

不

林

窮

且

惜

遊

履

興

若

目

放

魚

停

立

長

檣

北

買

菊

一

小

酒

醉

於

東

溪

第

一

第

第

第

第

第

第

第

第

第

第

第

第

新

所

王正真箇一  
年初

和氣春風自

穆舒

草色入簾暖

回後

鶯聲出谷

清餘

社盟來約

梅日投送

隣里時

酒著莫笑老迂

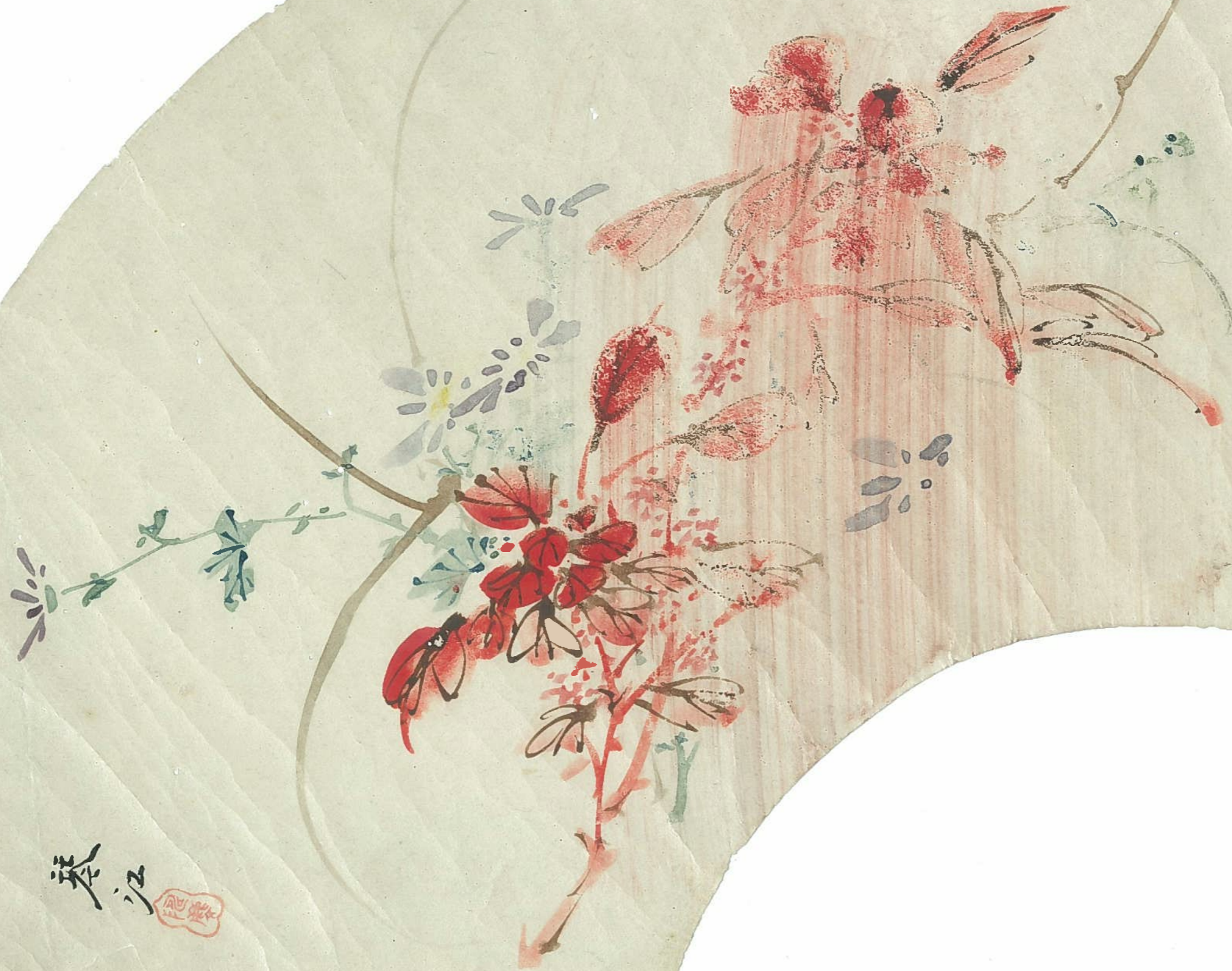
拙

古琴黃卷愛

吾廬

靜所





蔡江